

## Mesa Apoio Vip II

Mesa Apoio Vip II / Vip II End Table

Versão 1.0 / Versión 1.0 / Version 1.0



As ferramentas de montagem não são fornecidas.  
www.artely.com.br

### Conservação e Limpeza

#### Conservación y Limpieza Conservation and Cleaning

Não expor o produto ao sol, altas temperaturas e umidade. Não arrastar objetos sobre a superfície do móvel (ex.: TV, DVD, aparelho de som, objetos decorativos...) e manter em local seco e arejado.

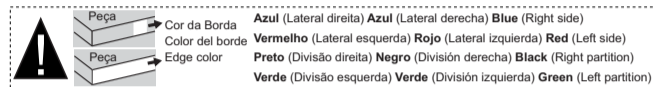
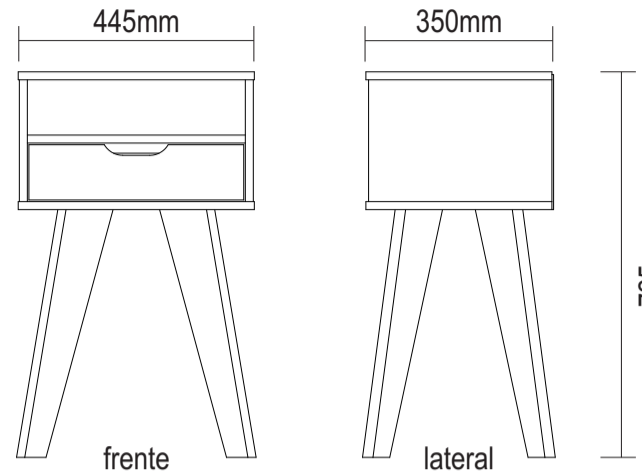
Para a limpeza, utilizar um pano seco e macio. Não é necessário o uso de materiais abrasivos ou álcool.

No exponga el producto a la luz solar, las altas temperaturas y la humedad. No arrastre los objetos a través de la superficie de la unidad (por ejemplo, TV, DVD, equipo de música, objetos de decoración ...) Mantener en un lugar fresco y seco.

Para la limpieza, utilizar un paño seco y suave. El uso de materiales abrasivos o del alcohol no es necesario.

Do not expose the product to sunlight, high temperatures and humidity. Do not drag objects across the surface of the unit (TV, DVD, stereo, decorative objects ...) keep it in a cool dry place.

For cleaning, use a dry and soft cloth. Do not use abrasive materials or alcohol.



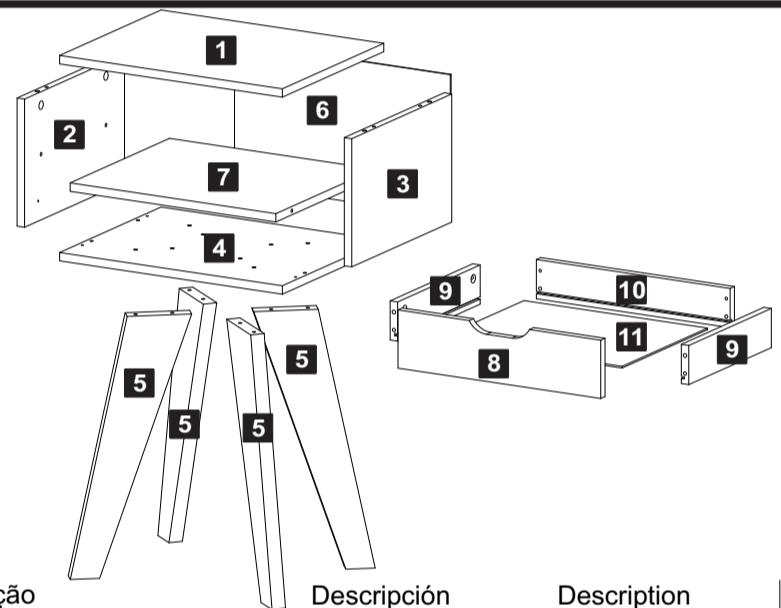
Assista ao vídeo com dicas de montagem em nosso site: [www.artely.com.br](http://www.artely.com.br)

### Lista de Materiais

#### Lista de Materiales/ Hardware List

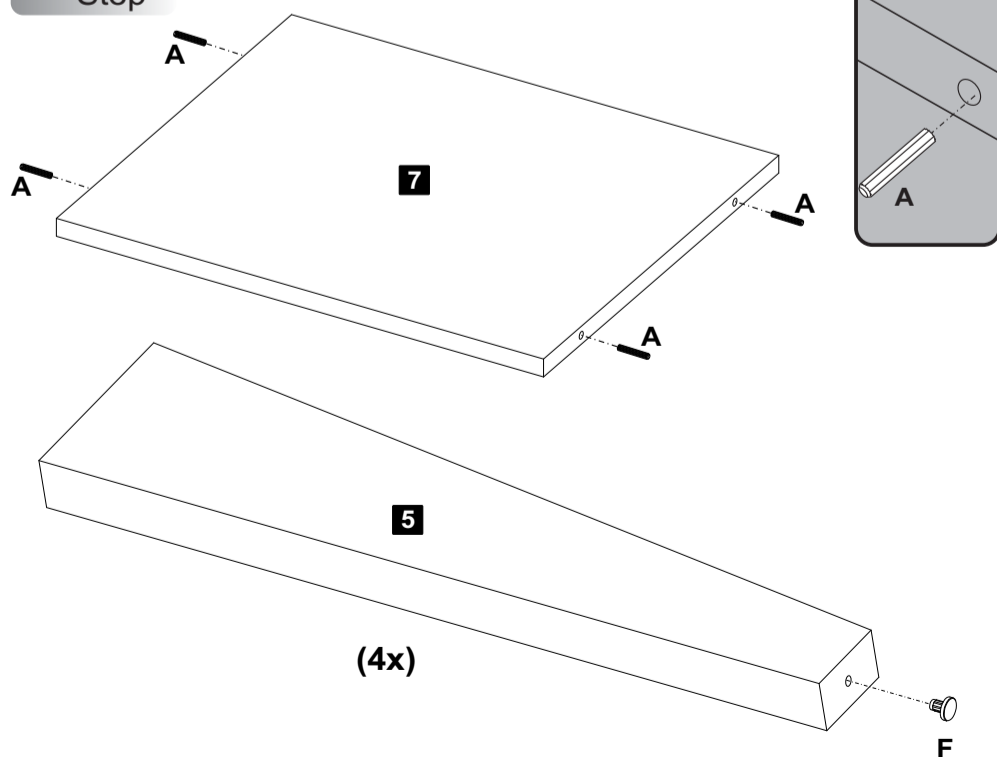
Letra	Imagem	Descrição	Quantidade
A		Cavilha	16
B		Minifix	08
C		Tambor	08
D		Tapa Furo Adesivo	08
E		Parafuso Ø3,5x40mm CP	04
F		Sapata Fixa Ø5x10mm	04
G		Parafuso Ø5x40mm cab 10	08
H		Chave Zeta	01
I		Parafuso Ø3,5x12mm CC	08
J		Corrediça 300mm	02
K		Corrediça 300mm	02
M		Prego 8x8	12

- O número na borda da peça corresponde ao manual.  
- Para retirada do número usar Lustra-Móveis ou Alcool em Gel.  
- El número en el borde de la pieza coincide con el manual.  
- Use alcohol en gel o lustrador para muebles para eliminar los números.  
- The number on the edge of the piece matches the manual.  
- Use Alcohol Gel or Furniture Polish to remove the numbers.



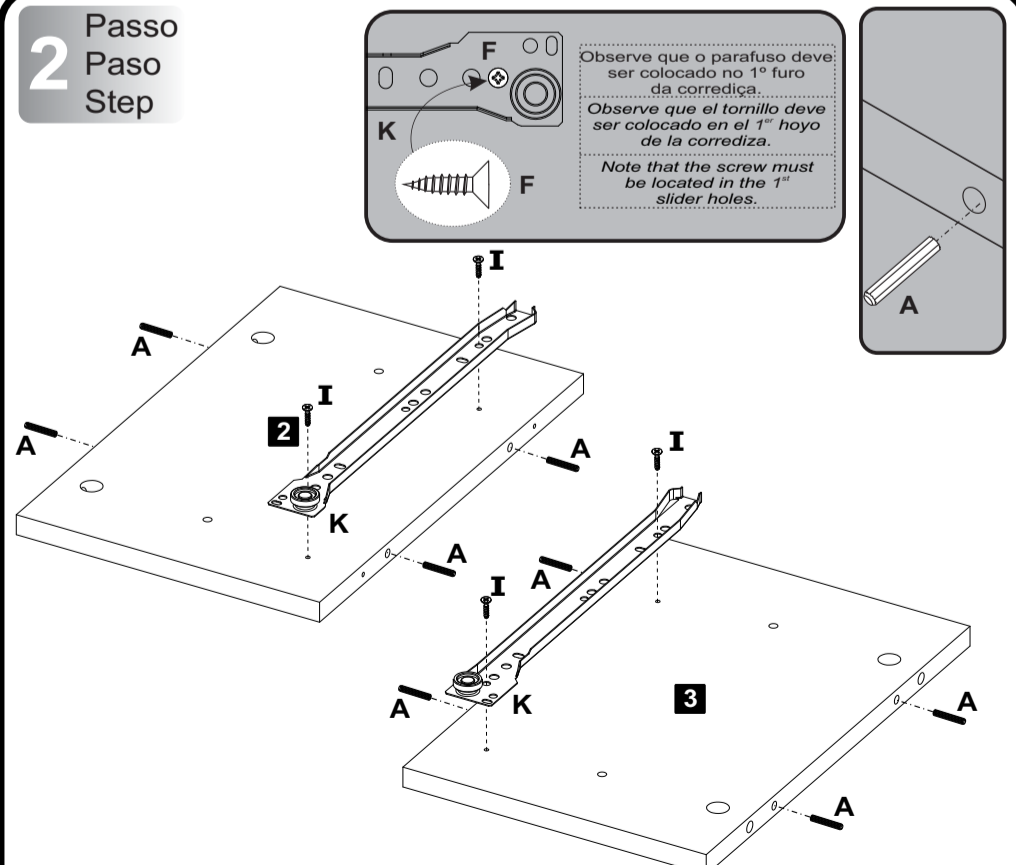
Descrição	Descripción	Description	Qtd
1-Tampo (444x350x15mm)	1-Tapa	1-Top	1
2-Lateral esq. (229x345x15mm)	2-Lateral izquierda	2-Left side	1
3-Lateral dir. (229x345x15mm)	3-Lateral derecha	3-Right side	1
4-Base (444x350x15mm)	4-Base	4-Base	1
5-Pé (500x110x25mm)	5-Pies	5-Feet	4
6-Traseira (430x254x3mm)	6-Trasera	6-Back	1
7-Prateleira (410x343x15mm)	7-Anaqueil	7-Shelf	1
8-Frente gaveta (404x104x15mm)	8-Frente cajón	8-Drawer front	1
9-Lateral gaveta (285x70x15mm)	9-Lateral cajón	9-Drawer side	2
10-Traseira gaveta (386x70x15mm)	10-Trasera cajón	10-Drawer back	1
11-Fundo gaveta (295x366x3mm)	11-Fondo cajón	11-Drawer bottom	1

### 1 Passo Paso Step



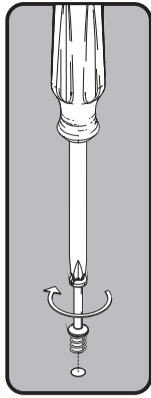
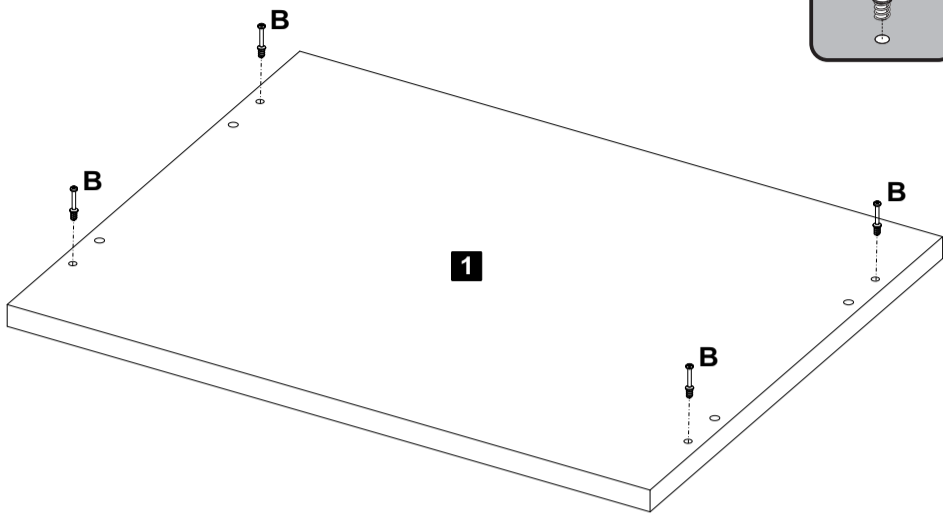
A Cavilha 04 F Sapata Fixa Ø5x10mm 04

### 2 Passo Paso Step



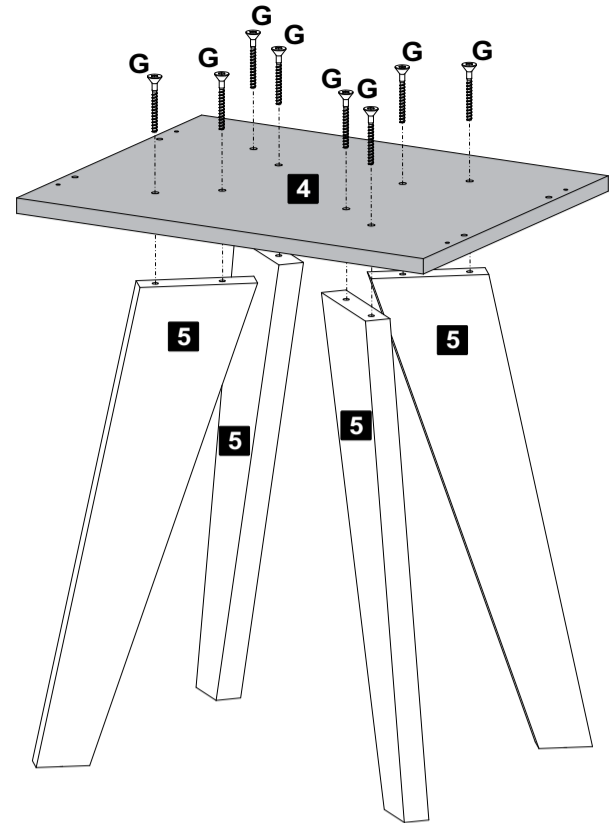
A Cavilha 08 I Parafuso Ø3,5x12mm CC 04 K Corrediça 300mm 02

3  
Passo  
Passo  
Step



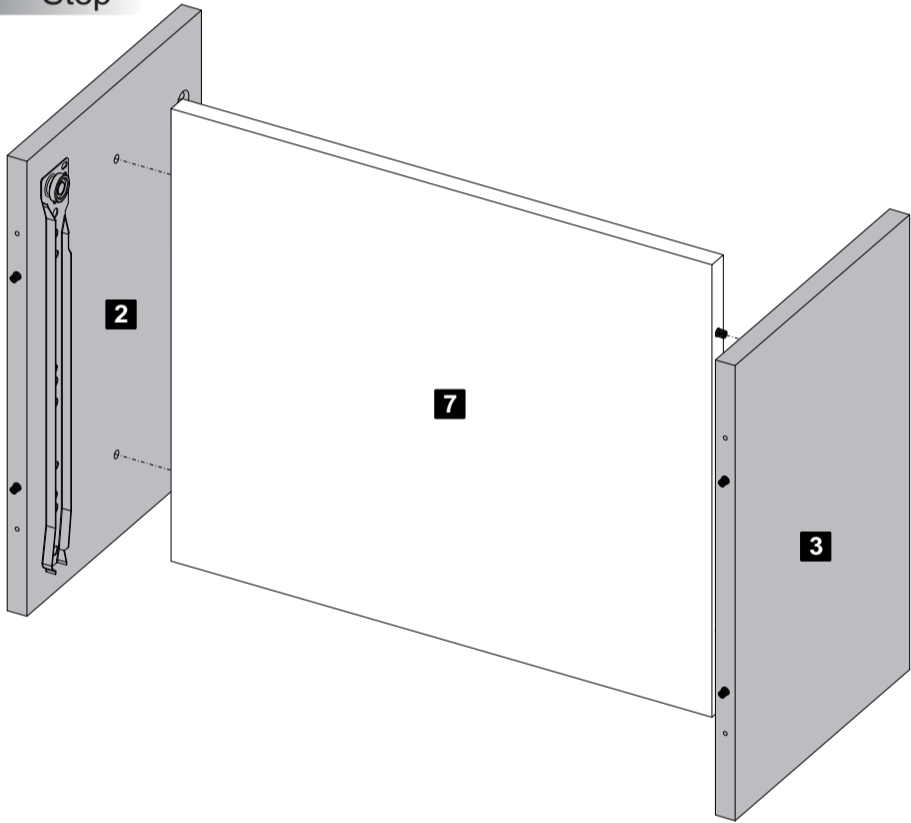
B Mini fix  
Ø7x30mm 04

4  
Passo  
Passo  
Step

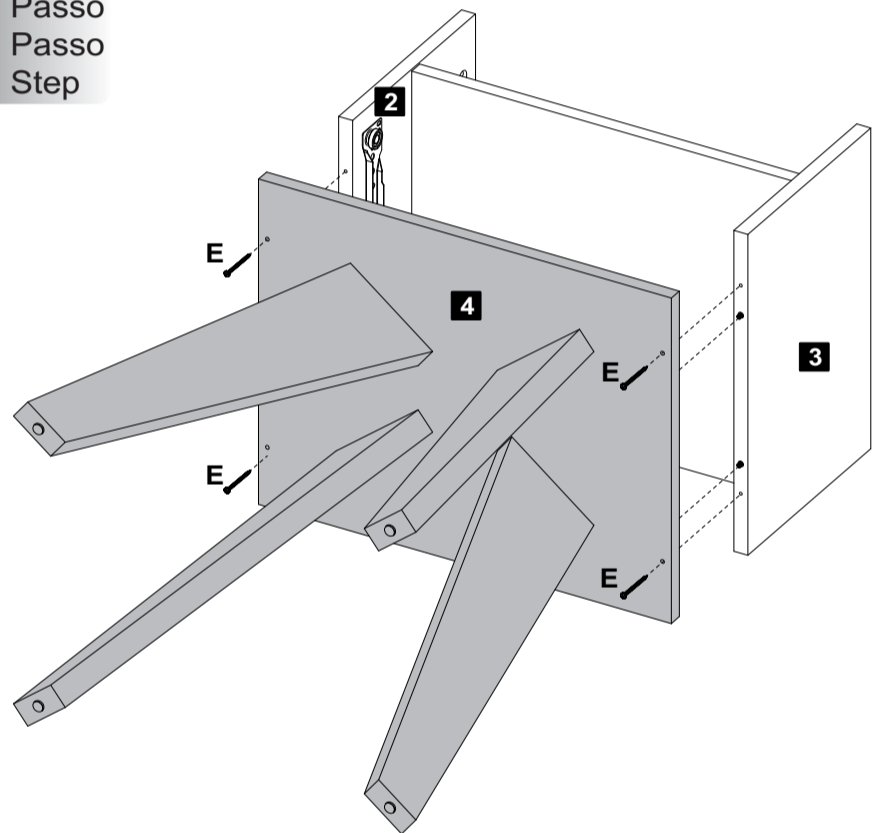


G Parafuso  
Ø5x40mm 08

5  
Passo  
Passo  
Step

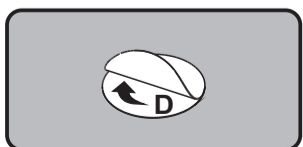
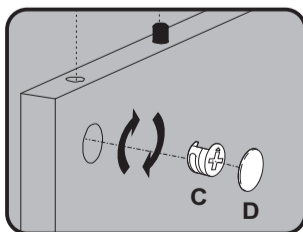
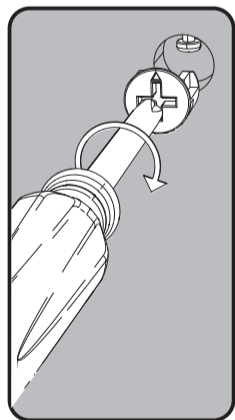
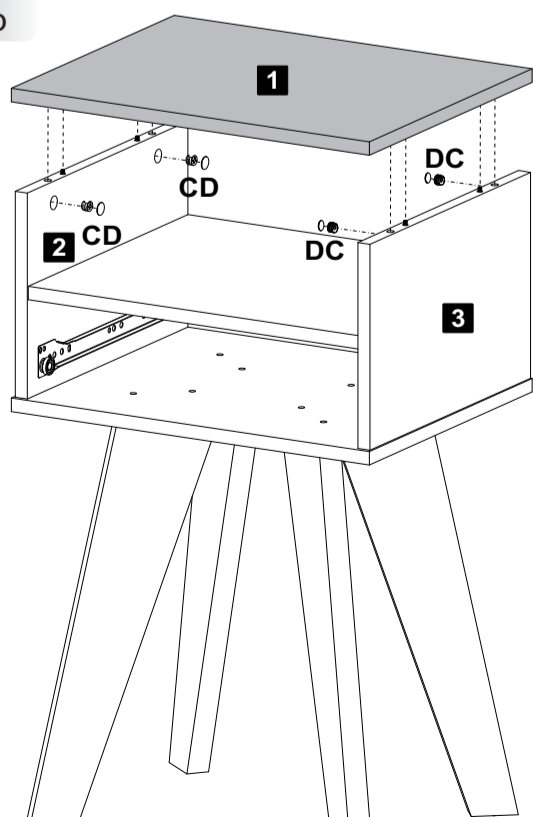


6  
Passo  
Passo  
Step



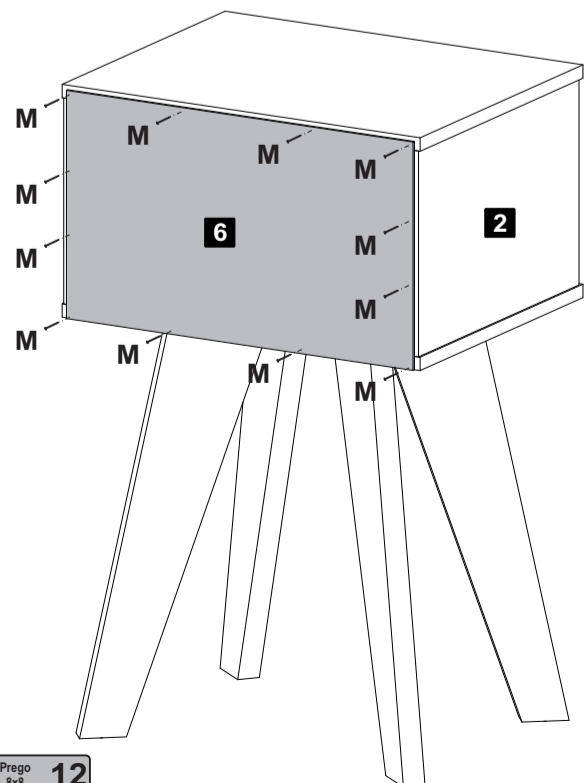
E Parafuso  
Ø3,5x40mm  
CP 04

7  
Passo  
Passo  
Step



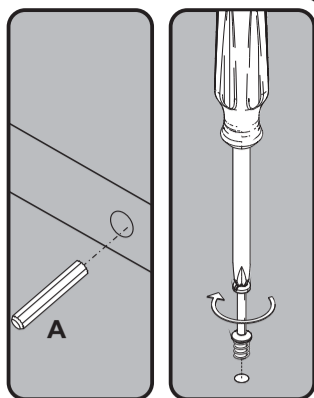
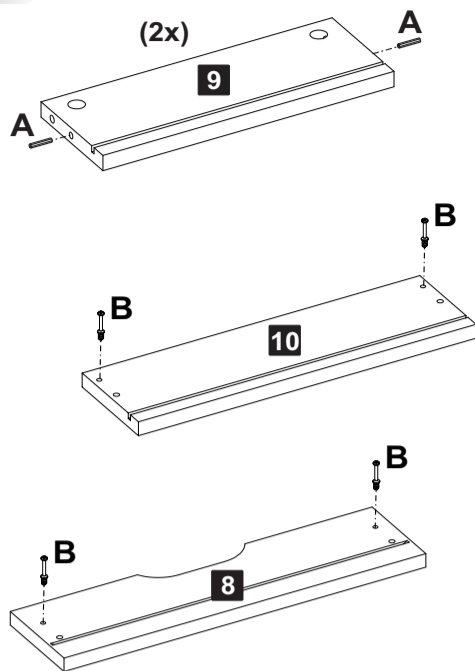
C Tambor 04 D Tapa  
Furo Adesivo 04

8  
Passo  
Passo  
Step



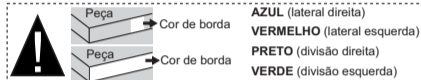
M Prego  
8x8 12

9  
Passo  
Passo  
Step



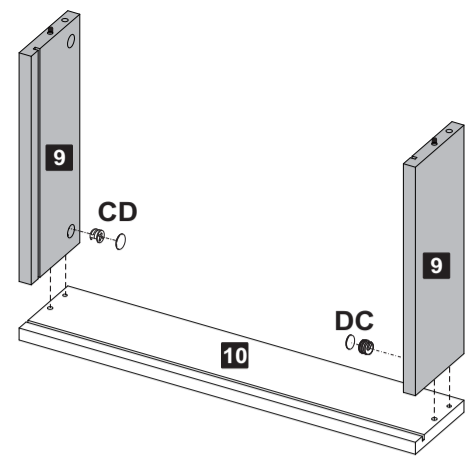
A Cavilha 04

B Minifix 07x30mm 04

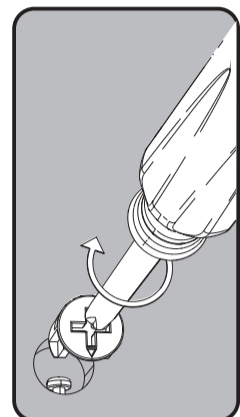
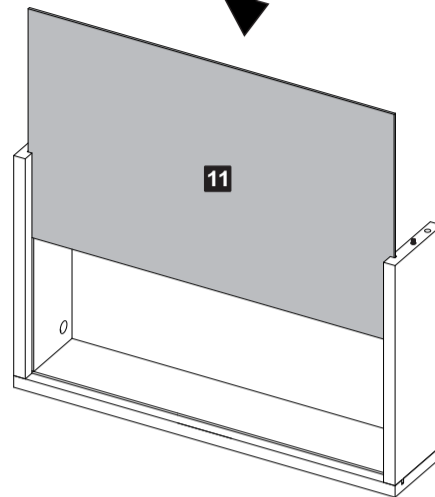


10  
Passo  
Passo  
Step

1  
Passo  
Passo  
Step



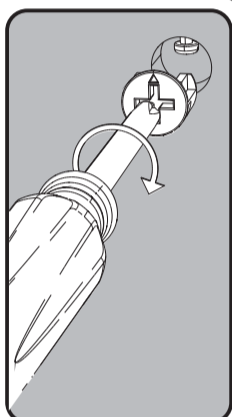
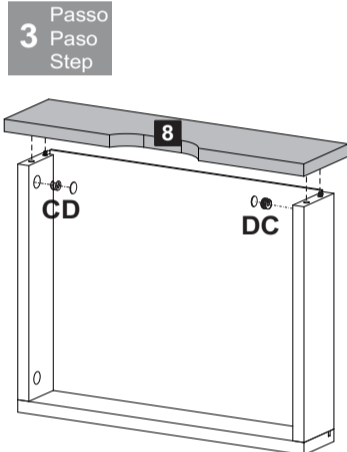
2  
Passo  
Passo  
Step



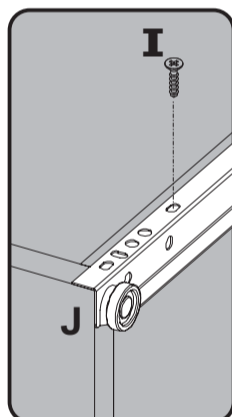
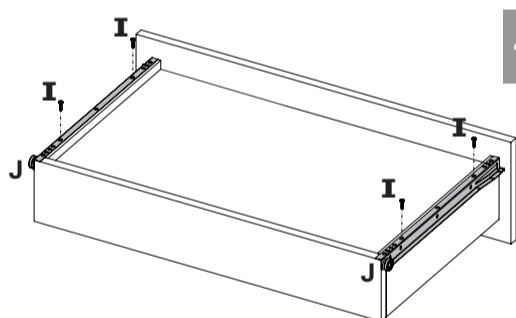
C Tambor 02

D Tapa Furo Adesivo 02

11  
Passo  
Passo  
Step



4  
Passo  
Passo  
Step



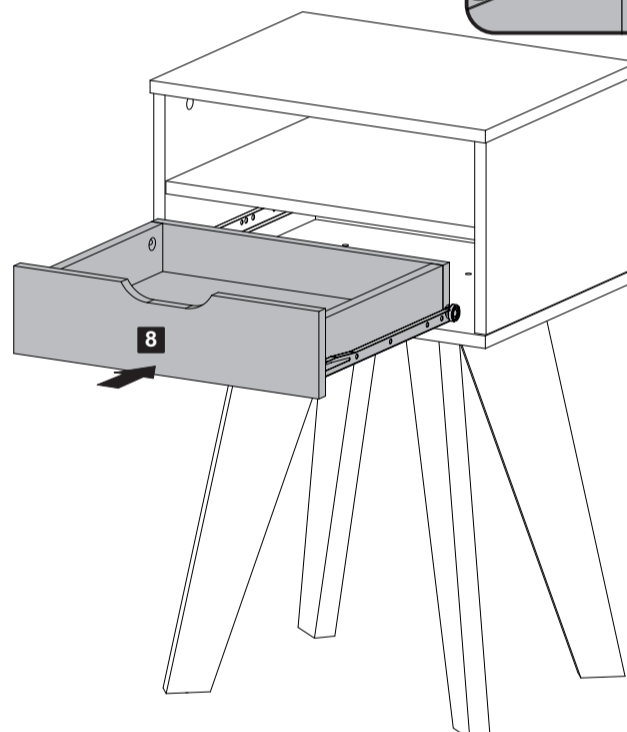
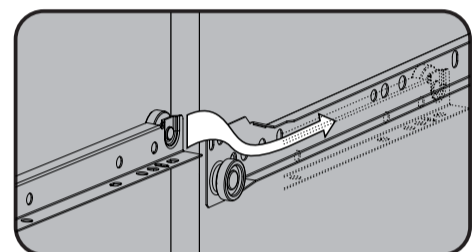
C Tambor 02

D Tapa Furo Adesivo 02

I Parafuso 03,5x12mm CC 04

J Corrediça 300mm 02

12  
Passo  
Passo  
Step



## Garantia

Este certificado de Garantia é uma vantagem adicional oferecida ao consumidor, porém para que o mesmo tenha validade é imprescindível que seja apresentada a NOTA FISCAL de compra do produto.

Com este produto, a **Artely** tem como objetivo atender plenamente o proprietário-consumidor, proporcionando a garantia na forma aqui estabelecida, pelo período de três meses a partir da data da nota fiscal de compra. A **Artely** restringe a sua responsabilidade à substituição gratuita das peças defeituosas, em caso de defeitos ou avarias devidamente constatados como sendo de fabricação, durante a vigência desta garantia.

A **Artely** declara a garantia nula e sem efeito se o produto for alterado, adulterado, molhado ou consertado e ainda pela prática de montagem inadequada ou mau uso. Também será considerada nula em casos de força maior, como aqueles causados por agentes da Natureza (chuvas, incêndios, excesso de umidade...) e eventos externos como objetos arrastados sobre a superfície do móvel (ex.: TV, DVD, aparelho de som, objetos decorativos...).

Para exercer seus direitos de comprador é importante que antes de montar seu produto você leia com atenção as instruções de cada passo do manual de montagem que acompanha o móvel.

Caso o produto não esteja em conformidade, entre em contato com a loja onde efetuou a compra ou com o nosso Serviço de Atendimento ao Cliente através do e-mail [assistencia@artely.com.br](mailto:assistencia@artely.com.br) ou pelo fone 41 3381 5000 e faça sua reclamação, apontando os defeitos técnicos observados, que teremos o maior prazer em atendê-lo. Para agilizar o seu atendimento, tenha sempre em mãos o manual de montagem com os respectivos números das peças defeituosas, conforme descritas no manual.

**ARTELY**  
Complementos para Sala

ARTELY MÓVEIS LTDA  
ALAMEDA ARPO, 2333  
CEP / ZIP CODE: 83010-290  
SÃO JOSÉ DOS PINHAIS  
CURITIBA - PR - BRASIL  
Fone / Fax: 41 3381-5000  
Phone Number: 55 41 3381-5000  
e-mail: [artely@artely.com.br](mailto:artely@artely.com.br)  
[www.artely.com.br](http://www.artely.com.br)